



Прайс-лист на вент. изделия из оцинкованной стали (действует с 20.02.17 г.)

1. Воздуховоды круглые спирально-навивные.
2. Прямошовные воздуховоды.
3. Фасонные части к круглым воздуховодам. Ниппель (муфта), заглушка, врезка прямая круглая, отвод, зонт круглый.
4. Врезка круглая в круглый воздуховод.
5. Переход с круглого на круглое сечение.
6. Тройник круглого сечения.
7. Дроссель-клапан, шибер круглого сечения
8. Нестандартные изделия круглого сечения. Крестовина, камера статического давления (КСД), утка круглого сечения, кожух для теплоизоляции (оболочка).
9. Прямоугольные воздуховоды.
10. Фасонные части к прямоугольным воздуховодам. Отводы прямоугольные 45 градусов. Отводы прямоугольные 90 градусов.
11. Врезка прямоугольная в круглый воздуховод. Врезка прямая прямоугольного сечения
12. Переход с прямоугольного сечения на круглое. Переход с прямоугольного сечения на прямоугольное. Типы переходов.
13. Нестандартные изделия прямоугольного сечения. Крестовина , утка прямоугольного сечения.
14. Дефлекторы.
15. Зонты прямоугольные (крышные). Зонты островные и пристенные.
16. Дроссель-клапан прямоугольный.
17. Комплектующие материалы для монтажа.

Воздуховоды круглые спирально-навивные



В нашем цехе производятся круглые спирально-навивные воздуховоды с диаметрами сечения 100, 125, 160, 200, 250, 315, 355, 400, 450, 500, 630, 710. Толщина стенок воздуховодов 0,5 или 0,7.

Стандартная длина воздуховодов 3 метра.

S, м2	Диаметр, мм	Цена в руб., 1 м.п.	
		0,5	0,7
0,31	100	214,60	278,99
0,39	125	214,60	278,99
0,50	160	273,62	355,71
0,63	200	342,29	444,98
0,79	250	427,88	556,24
0,98	315	539,06	700,78
1,11	355	607,73	790,05
1,25	400	684,57	889,95
1,41	450	770,15	1001,21
1,57	500	855,72	1112,44
1,98	630	919,19	1194,94
2,23	710	1034,22	1344,48

Прямошовные воздуховоды

S, м2	Диаметр, мм	Цены в руб., 1 м.п.	
		0,5	0,7
0,31	100	283,28	368,27
0,39	125	283,28	368,27
0,44	140	323,98	421,18
0,50	160	361,18	469,54
0,57	180	438,28	569,77
0,63	200	451,83	587,38
0,71	225	495,50	611,87
0,79	250	470,66	723,09
0,87	280	581,26	755,64
0,94	300	645,31	838,91
0,98	315	711,46	924,99
1,11	355	790,05	1027,07
1,25	400	903,63	1174,72
1,41	450	1016,61	1321,59
1,57	500	1038,98	1350,67
1,76	560	1064,18	1383,43
1,98	630	1213,34	1553,43
2,51	800		2147,15
2,83	900		2312,31
3,14	1000		2540,24
3,93	1250		3176,12



Прямошовные воздуховоды выполняются из листа оцинкованной стали, который соединяется с помощью фальца вдоль воздуховода.

Стандартная длина прямошовных воздуховодов 1,25 метра.

Возможно изготовление воздуховодов на

Возможно изготовление на фланцах. Цены уточняйте у менеджеров.

Фасонные части к круглым воздуховодам

Ниппель применяется для соединения прямых участков систем воздуховодов круглого сечения с равными диаметрами.

Заглушка - элемент системы воздуховода, герметично закрывающий его конечные отверстия с круглым сечением. Диаметр заглушки меньше диаметра трубы.

Отвод - элемент системы воздуховодов, используемый для изменения направления хода системы вентиляции в соответствии с планом помещения. Наибольшее распространение имеют отводы с углом 45° и 90. Отвод диаметром меньше трубы. Возможно изготовление отводов 15, 30 и 60 градусов.

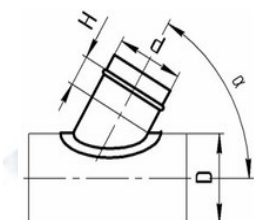
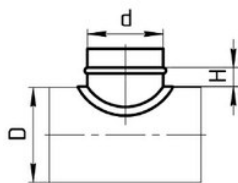
Зонт круглый используется для защиты системы вентиляции от снега, дождя и возможного мусора. Зонт устанавливается на выходе воздуховода на кровле здания. Круглые зонты монтируются на воздуховоды круглого сечения, в соответствии с типоразмером канала вентиляции. Диаметр крышки зонта больше посадочного места на 200 мм.

Врезка прямая используется для врезки воздуховода с круглым сечением в прямоугольный воздуховод.

Наименование	Отвод 90	Отвод 45	Ниппель/ муфта	Заглушка	Врезка прямая	Зонт круглый
Диаметр, мм	Цена руб. шт.	Цена руб. шт.	Цена руб. шт.	Цена руб. шт.	Цена руб. шт.	Цена руб. шт.
100	282,31	162,12	65,55	89,15	86,90	320,36
125	282,31	162,12	65,55	89,15	86,90	320,36
140	266,81	186,61	70,78	90,41	98,11	351,04
160	352,19	199,86	73,94	108,50	107,23	374,15
180	393,07	230,86	89,97	122,91	115,84	400,08
200	403,89	280,92	91,94	130,36	122,35	429,18
250	459,80	283,31	91,94	151,44	142,30	611,24
280	521,80	332,46	97,24	190,46	152,57	678,01
315	581,39	384,33	104,56	193,12	160,72	744,77
355	722,91	428,16	141,03	281,80	240,89	882,63
400	894,43	522,18	144,22	286,88	258,59	1117,92
450	1102,79	633,98	163,64	381,72	296,67	1748,94
500	1337,84	755,95	165,67	399,03	363,96	1921,75
630	2045,51	1130,75	201,23	559,15	505,66	2415,35
710	2454,06	1355,62	256,64	752,51	606,03	2885,31

Возможно изготовление на фланцах. Цены уточняйте у менеджеров.

Врезка круглая в воздуховод круглого сечения


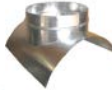



Врезка круглая (воротник) предназначена для монтирования системы воздуховодов одного диаметра к системе воздуховодов другого диаметра одинакового круглого сечения; служит отводом для вентиляционных решеток. Стандартная высота врезки 100 мм, при необходимости мы можем изготовить врезку большей длины.

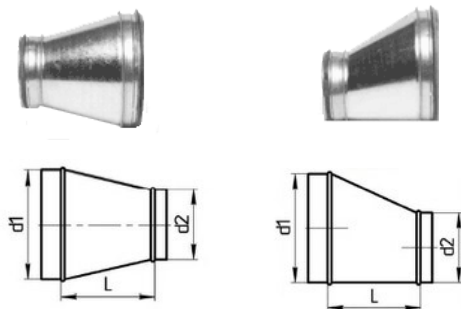
Диаметр врезки не может быть больше диаметра воздуховода.

Врезки изготавливаем под углами 90 и 45 градусов.

D – диаметр воздуховода, d – диаметр врезки.

	Врезка воротник D/d, мм		Врезка воротник D/d, мм		Врезка воротник D/d, мм
Диаметр, мм	Цена руб./шт.	Диаметр, мм	Цена руб./шт.	Диаметр, мм	Цена руб./шт.
100/100	128,32	250/160	241,40	400/250	476,44
125/100	134,67	250/200	292,22	400/315	606,03
125/125	160,08	250/250	362,08	400/400	794,06
160/100	147,38	315/100	185,49	500/160	343,04
160/125	172,79	315/125	215,99	500/200	412,91
160/160	209,63	315/160	261,72	500/250	514,55
200/100	160,09	315/200	317,63	500/315	647,96
200/125	185,49	315/250	393,86	500/400	844,88
200/160	224,88	315/315	501,85	500/500	1057,06
200/200	273,16	400/125	266,81	630/200	444,68
250/100	171,52	400/160	320,17	630/250	552,67
250/125	196,93	400/200	387,50	630/315	692,42

Переход с круглого на круглое сечение



Тип 1

Тип 2

Переходы с круглого на круглое сечение применяются там, где нужно совместить два круглых воздуховода с разными диаметрами.

Типы переходов:

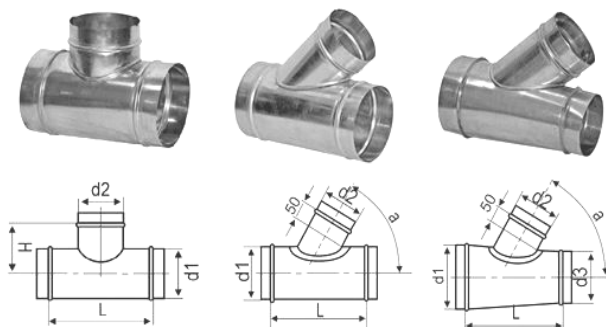
1 тип - центральный

2 тип - односторонний

Диаметр, D/d мм	Цена руб./шт.	Диаметр, D/d мм	Цена руб./шт.	Диаметр, D/d мм	Цена руб./шт.
125/100	179,64	400/125	571,38	630/100	1346,27
160/100	203,66	400/160	559,08	630/125	1265,54
160/125	213,70	400/250	542,91	630/160	1255,25
200/100	231,64	400/315	502,62	630/200	1197,58
200/125	223,61	400/355	494,87	630/250	1197,58
200/160	243,43	450/100	716,52	630/315	1119,69
250/100	233,03	450/125	704,42	630/355	1023,27
250/125	331,36	450/160	684,62	630/400	908,41
250/160	285,61	450/200	674,82	630/450	830,40
250/200	281,55	450/250	649,01	630/500	714,27
315/100	328,93	450/315	640,65	710/100	1603,35
315/125	343,36	450/355	670,43	710/125	1592,85
315/160	428,03	450/400	617,84	710/160	1582,35
315/200	332,57	500/100	802,20	710/200	1516,98
315/250	348,81	500/125	753,78	710/250	1448,37
355/100	386,87	500/160	743,87	710/315	1390,34
355/125	458,90	500/200	724,19	710/355	1361,68
355/160	550,89	500/250	675,91	710/400	1313,70
355/200	461,76	500/315	609,84	710/500	1157,69
355/250	447,59	500/355	578,08	710/630	984,87
355/315	458,90	500/400	531,07		
400/100	627,64	500/450	435,06		

Возможно изготовление на фланцах. Цены уточняйте у менеджеров.

Тройник круглого сечения



Тройник круглый – элемент системы вентиляции, предназначенный для создания ответвлений от основного трубопровода в системах круглого сечения. Стандарт для изготовления тройников 90°, но на практике могут понадобиться и косые тройники – с другими углами между ответвлениями воздухопровода.

Диаметр, D/d мм	Цена руб./шт.	Диаметр, D/d мм	Цена руб./шт.	Диаметр, D/d мм	Цена руб./шт.	Диаметр, D/d мм	Цена руб./шт.
100/100	188,28	315/250	395,97	450/160	623,56	630/200	1413,56
125/100	210,78	315/315	501,85	450/200	625,85	630/250	1413,05
125/125	249,78	355/100	382,55	450/250	626,86	630/315	1412,98
160/100	234,66	355/125	380,26	450/315	704,50	630/355	1428,42
160/125	263,37	355/160	439,34	450/355	752,78	630/400	1540,61
160/160	281,93	355/200	459,04	450/400	870,57	630/450	1540,22
200/100	248,13	355/250	606,97	450/450	990,42	630/500	1539,85
200/125	287,64	355/315	668,03	500/100	678,57	630/560	2065,44
200/160	328,43	355/355	694,16	500/125	680,86	630/630	2079,81
200/200	383,19	400/100	714,56	500/160	683,15	800/250	1823,17
250/100	304,99	400/125	836,02	500/250	916,28	800/315	1824,05
250/125	319,91	400/160	836,02	500/315	1070,40	800/355	1824,05
250/160	379,43	400/200	796,19	500/355	1059,09	800/400	1823,80
250/200	421,30	400/250	764,34	500/400	1256,90	800/450	1823,42
250/250	504,64	400/315	833,96	500/450	1264,78	800/500	2133,17
315/100	350,53	400/355	840,26	500/500	1454,97	800/560	2353,47
315/125	364,51	400/400	1066,33	630/100	1404,78	800/630	2555,10
315/160	404,79	450/100	618,07	630/125	1413,30	800/800	3072,32
315/200	434,89	450/125	622,55	630/160	1412,80		

Возможно изготовление на фланцах. Цены уточняйте у менеджеров.

Дроссель-клапан круглого сечения



Дроссель-клапан - механизм, встраиваемый в канал вентиляционной системы и служащий для регулирования потока воздуха в воздухопроводе.

Круглые дроссель-клапаны изготавливаются до 630 диаметра.

Соединение: ниппельное.

Наименование	Дроссель-клапан	Наименование	Дроссель-клапан
Диаметр, мм	Цена руб./шт.	Диаметр, мм	Цена руб./шт.
100	509,27	355	933,68
125	509,27	400	933,68
160	516,55	450	1154,75
200	602,41	500	1154,75
250	655,56	560	1659,74
315	786,40	630	1930,01

Шибер круглый



Шибер круглый – элемент системы воздуховода, представляющий собой заслонку.

Круглый шибер устанавливается на круглые воздуховоды соответствующего диаметра.

Шиберы изготавливаются до 315 диаметра.

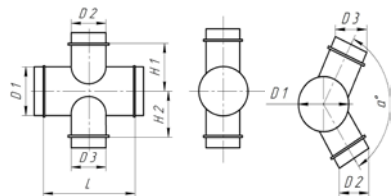
Свыше 315 диаметра по согласованию.

Наименование	Шибер	Наименование	Шибер
Размер, мм	Цена руб./шт.	Размер, мм	Цена руб./шт.
100	471,51	250	858,86
125	471,51	315	1019,75
160	550,42		
200	692,69		

Возможно изготовление на фланцах. Цены уточняйте у менеджеров.

Нестандартные изделия круглого сечения

Крестовина круглого сечения



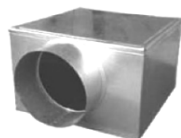
Тип 1

Тип 2

Крестовины круглого сечения для систем вентиляции из оцинкованной стали применяется для разветвления участка воздухораспределительной сети систем общей вентиляции, данное изделие имеет различные варианты исполнения и изготавливается на заказ.

Возможно любое соотношение размеров (d_1 , d_2 , d_3 , L , R_1 , R_2 , H_2 , H_3) с учетом технических возможностей.

Камера статического давления (КСД)



Камера статического давления (КСД) – это один из элементов вентиляционной системы. КСД под вентиляционные решетки изготавливаются из оцинкованной стали любых типоразмеров и конфигураций.

При заказе необходимо указать: размер сечения, диаметр врезки, место врезки (сверху/сбоку)

Утка круглого сечения



Утка из оцинкованной стали относится к фасонным элементам системы вентиляции. Часто при монтаже системы возникает необходимость соединить воздуховоды, расположенные на разном уровне по вертикали или горизонтали. В таких случаях используется вентиляционная утка. Данная деталь изготавливается индивидуально по заданным размерам сечения и по заданному смещению.

Окожушка (оболочка, кожух из оцинкованной стали)



Мы производим защитные кожухи из металла для защиты теплоизоляции. Кожух оцинкованный для труб, это прямой участок длиной 1,25 метра. Кожухи делают теплоизоляционное покрытие устойчивым к внешним механическим воздействиям. Изготавливается с нахлестом 30 мм, возможно изготовление соединения «в замок» и прокаткой фальца.

Цены по запросу у менеджеров. Нестандартные изделия круглого сечения рассчитываются индивидуально, по размерам заказчика. При заказе необходимы чертежи.

Возможно изготовление на фланцах. Цены уточняйте у менеджеров.

Воздуховод прямоугольный



Прямоугольные воздуховоды изготавливаются из оцинкованной или нержавеющей стали. Возможно изготовление прямоугольных воздуховодов со сторонами от 100 мм до 2500 мм.

Для соединения используется шина и уголки.

Стандартная длина прямоугольных воздуховодов 1,25 метра.

S, м2	Размер, мм	0,5	0,7	S, м2	Размер, мм	0,7
0,4	100x100	324,16	421,51	1,8	600x300	1555,09
0,6	150x150	486,35	632,26	1,9	600x350	1641,49
0,6	200x100	486,35	632,26	2	600x400	1727,88
0,8	200x200	648,47	843,01	2,2	600x500	1900,67
0,9	250x100	614,03	675,43	2,4	600x600	2073,46
0,8	250x150	648,47	848,01	1,8	700x200	1555,09
0,9	250x200	729,53	948,39	2	700x300	1727,59
1	250x250	810,58	1053,76	2,2	700x400	1900,67
0,8	300x100	648,47	843,01	2,4	700x500	2073,46
0,9	300x150	729,53	948,39	2,6	700x600	2235,74
1	300x200	810,58	1053,76	2,8	700x700	2419,03
1,1	300x250	891,64	1159,14	2,2	800x300	1900,67
1,2	300x300	972,70	1264,52	2,4	800x400	2073,46
1	400x100	810,58	1053,76	2,6	800x500	2235,74
1,1	400x150	891,64	1159,14	2,8	800x600	2419,03
1,2	400x200	972,70	1264,52	3	800x700	2591,82
1,3	400x250	1053,76	1369,89	3,2	800x800	2764,61
1,4	400x300	1134,92	1475,27	2,4	900x300	2073,46
1,6	400x400	1296,93	1686,02	2,6	900x400	2235,74
1,1	450x100	891,64	1159,14	2,8	900x500	2419,03
1,2	450x150	972,70	1264,52	3	900x600	2591,82
1,3	450x200	1053,76	1369,89	3,2	900x700	2764,61
1,4	450x250	1134,82	1475,27	3,4	900x800	2958,13

S, м2	Размер, мм	0,5	0,7	S, м2	Размер, мм	0,7
1,5	450x300	1105,34	1436,94	3,6	900x900	2827,44
1,7	450x400	1147,71	1492,03	2,8	1000x400	2419,03
1,8	450x450	1196,23	1555,09	3	1000x500	2591,82
1,2	500x100	972,70	1264,52	3,2	1000x600	2764,61
1,3	500x150	1053,76	1475,27	3,4	1000x700	2958,13
1,4	500x200	1134,82	1475,27	3,6	1000x800	2827,44
1,5	500x250	1105,34	1437,99	3,8	1000x900	2984,52
1,6	500x300	1296,93	1686,02	4	1000x1000	3374,91
1,7	500x350	1147,71	1492,03	3,2	1200x400	2764,61
1,8	500x400	1196,23	1555,09	3,4	1200x500	2958,13
2	500x500	1329,14	1727,88	3,6	1200x600	1827,44
2,2	500x600	1462,05	1900,67	3,8	1200x700	2984,52
2,6	500x800	1719,91	2235,74	4	1200x800	3374,91
1,4	600x100	1134,82	1475,27	4,2	1200x900	3628,55
1,5	600x150	1105,34	1436,94	4,4	1200x1000	3801,34
1,6	600x200	1296,93	1686,02	4,8	1200x1200	4146,91
1,7	600x250	1147,71	1492,03			

Фасонные части к прямоугольным воздуховодам

Отводы прямоугольные 45 градусов



Отводы используются для изменения направления хода системы вентиляции в соответствии с планом помещения. Использование прямоугольных отводов позволяет придать воздуховоду прямоугольного сечения нужное направление и расположение в пространстве.

Будьте внимательны, Отвод АхВ и Отвод ВхА это разные изделия.

Соединение: шинорейка.

В, мм А, мм	100	200	300	400	500	600	700	800	900	1000
100	176,60	201,33	296,03	351,12	522,06	676,83	843,15	1021,02	1133,06	1293,60
200	241,40	312,54	378,61	420,42	611,00	765,77	943,64	1133,06	1255,49	1381,38
300	354,47	440,97	508,20	554,40	732,27	877,80	973,67	1255,49	1465,70	1470,32
400	462,00	554,40	732,27	877,80	973,67	1255,49	1465,70	1470,32	1515,36	537,81
500	693,00	732,27	811,97	918,23	1011,78	1131,90	1224,30	1359,44	1710,87	1735,97
600	811,97	919,28	1011,78	1131,90	224,30	1359,44	1710,87	1735,97	1831,83	1857,24
700	1011,78	1131,90	1224,30	1359,44	1465,70	1612,38	1732,50	1891,89	1965,81	2040,89
800	1224,30	1359,44	1465,70	1612,28	1732,50	1891,89	1965,81	2040,89	2087,09	2118,27
900	1465,70	1612,28	1732,50	1891,89	1965,81	2040,89	2087,09	2118,27	2210,67	2217,60
1000	1732,50	1891,89	2052,44	2113,65	2182,95	2264,96	2356,20	2432,43	2499,42	2620,70

Отводы прямоугольные 90 градусов



A=100 мм, B=200 мм / Отвод 100x200 A=200 мм, B=100 мм / Отвод 200x100

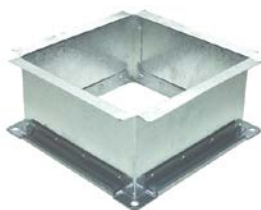
Будьте внимательны, Отвод АхВ и Отвод ВхА это разные изделия.

Соединение: шинорейка.

В, мм А, мм	100	200	300	400	500	600	700	800	900	1000
100	216,36	324,47	432,60	493,06	522,06	676,83	843,15	1021,02	1133,06	1293,60
200	400,31	534,19	668,27	729,33	855,37	971,45	1058,88	1143,59	1255,49	1458,63
300	578,16	721,98	867,26	1012,54	1156,33	1300,14	1445,44	1590,69	1609,11	1878,31
400	879,45	969,00	1172,49	1341,25	1508,51	1675,81	1843,10	2010,38	2179,14	2346,44
500	1297,53	1514,06	1730,58	1947,12	2153,65	2380,18	2596,71	2813,24	2189,78	3246,30
600	1697,27	1940,45	2181,96	2425,15	2668,32	2909,85	3153,02	3394,55	3637,73	3880,89
700	2148,66	2418,50	2686,65	2954,82	3224,66	3492,83	3760,98	4029,14	4298,98	4567,14
800	2653,34	2948,16	3242,98	3537,79	3832,61	4127,43	4422,27	4717,05	5011,87	5306,69
900	3209,67	3530,97	3850,98	4172,41	4493,90	4815,32	5135,12	5135,12	5778,07	6097,85
1000	3470,55	3786,21	4101,98	4418,45	4733,41	5048,36	5364,83	5364,83	5996,26	6299,66

Так же возможно изготовление отводов 15, 30 и 60 градусов.

Врезка прямая прямоугольного сечения



Врезка прямая прямоугольного сечения — функциональная деталь вентиляционного оборудования, позволяющая соединить два воздушных канала прямоугольного типа сечения в единую систему. Стандартная высота врезки 100 мм, по желанию заказчика может быть изменена. Стандартная отбортовка 20 мм, может быть изменена.

Размер, мм		Размер, мм		Размер, мм	
100x100	114,576	400x200	305,60	600x100	324,11
200x100	177,87	400x300	324,56	600x200	490,64
200x200	226,96	400x400	490,64	600x300	501,86
250x100	187,11	500x100	305,60	600x400	506,91
300x100	236,57	500x200	324,56	600x500	599,25
300x200	270,48	500x300	413,77	600x600	657,75
300x300	305,60	500x400	441,26	700x100	490,64
400x100	270,48	500x500	506,91	700x200	501,86

Врезка прямоугольная в круглый воздуховод



Врезка прямоугольного сечения в круглый воздуховод, служит для соединения воздуховодов различных форм, используются врезки. В зависимости от технических особенностей воздуховодов врезки могут быть изготовлены как круглые, так и прямоугольные. Концы врезки могут иметь различные размеры сечений и диаметров.

Размер, мм		Размер, мм		Размер, мм	
100x100/100	151,60	200x150/160	357,87	250x100/100	399,74
150x100/125	168,20	200x150/200	333,76	300x100/100	473,85
200x100/160	250,64	200x150/250	320,85	300x200/200	434,86
200x100/200	216,07	200x200/200	441,97	400x100/200	321,71

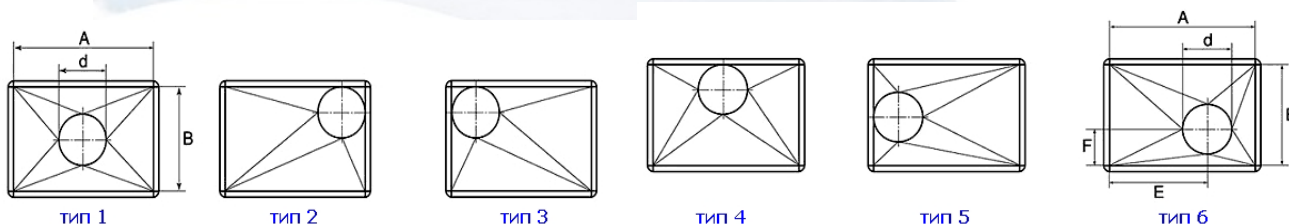
Переход с прямоугольного сечения на круглое



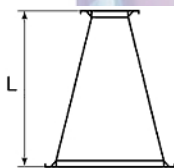
Главная задача данной фасонной детали заключается в том, что она помогает осуществить плавный переход от одной части воздуховода, которая имеет прямоугольное сечение, к другой, которая обладает круглым сечением.

По вашему запросу возможно изготовление переходов нестандартной длины.

Типы переходов



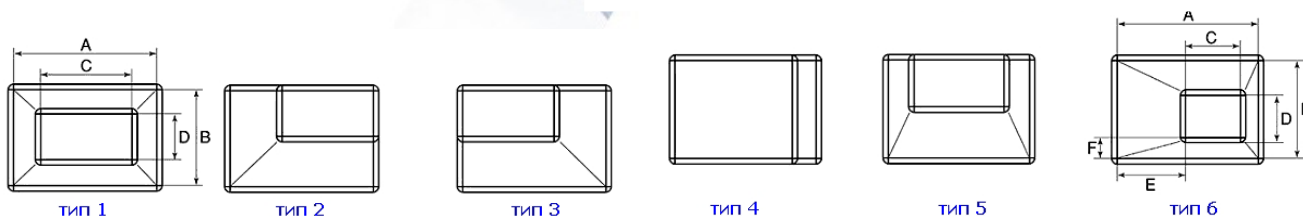
Переход с прямоугольного сечения на прямоугольное



Переходы с прямоугольного сечения на прямоугольное сечение для систем воздуховодов предназначены для плавного перехода системы с одного прямоугольного сечения на другое сечение.

По вашему запросу возможно изготовление переходов нестандартной длины.

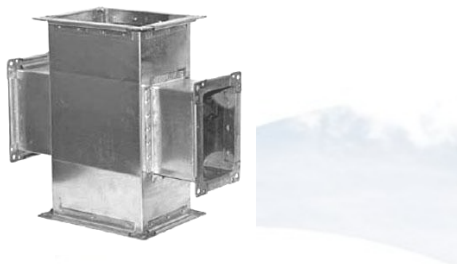
Типы переходов



Цены по запросу у менеджеров. Переходы нестандартной длины и сложной конфигурации изготавливаются по эскизам.

Нестандартные изделия прямоугольного сечения

Крестовина прямоугольного сечения



Крестовины прямоугольного сечения для систем вентиляции из оцинкованной стали применяется для разветвления участка воздухораспределительной сети систем общей вентиляции, данное изделие имеет различные варианты исполнения и изготавливается на заказ.

Возможно любое соотношение размеров, с учетом технических возможностей.

Утка прямоугольного сечения



Утка из оцинкованной стали относится к фасонным элементам системы вентиляции. Часто при монтаже системы возникает необходимость соединить воздуховоды, расположенные на разном уровне по вертикали или горизонтали. В таких случаях используется вентиляционная утка. Данная деталь изготавливается индивидуально по заданным размерам сечения и по заданному смещению.

Цены по запросу у менеджеров. Нестандартные изделия прямоугольного сечения рассчитываются индивидуально, по размерам заказчика. При заказе необходимы чертежи.

Дефлектор



Крышный дефлектор - составная часть вентиляционной системы с естественной вытяжкой. Основное функциональное назначение крышного дефлектора – удалять вытяжной воздух.

Наименование		Дефлектор	
Размер, мм	Цена руб./шт.	Размер, мм	Цена руб./шт.
100	1829,52	450	4510,28
125	1925,39	500	6483,02
160	2083,62	560	8841,53
200	2346,96	630	10297,98
250	2807,81	710	15093,54
315	3081,54		
355	3297,53		
400	4499,88		

Возможно изготовление на фланцах. Цены уточняйте у менеджеров.

Зонты прямоугольные ИПЗ (крышные)



Прямоугольный зонт используется с защитной целью, он предохраняет систему вентиляции от попадания в нее атмосферных осадков и мусора.

Крышка зонта больше посадочного места на 200 мм с каждой стороны.

Размеры, мм	Цена руб./шт.	Размеры, мм	Цена руб./шт.
100x250	571,73	300x400	980,56
150x150	586,97	350x350	945,82
150x200	611,31	400x300	941,33
200x100	554,45	400x400	1056,83
200x200	647,96	450x450	1258,95
200x300	787,71	500x300	1762,94
250x150	641,60	500x500	1811,04
250x200	711,48	600x400	2405,87
250x250	853,78	700x200	1472,63
250x300	903,26	1000x1000	2901,36
300x200	716,10	1000x2000	3349,50
300x300	820,05	1500x1000	4298,68

Зонты островные и пристенные (Вытяжные, с жироулавливающим фильтром)



Цены по запросу у менеджеров. Зонты островные и пристенные рассчитываются индивидуально, по размерам заказчика. При заказе необходимы чертежи.

Дроссель-клапан прямоугольный



Прямоугольный дроссель – клапан используется в каналах прямоугольных воздуховодов и позволяет контролировать подачу воздуха в системе. Дроссель-клапан состоит из корпуса, заслонки и сектора управления.

Размер, мм	Цена руб./шт.	Размер, мм	Цена руб./шт.
100x100	795,67	400x400	2738,19
150x150	907,06	500x250	2173,17
200x100	953,44	500x300	2455,69
200x150	1060,22	500x400	3045,05
200x200	1176,02	600x200	2537,55
250x250	1399,47	600x300	3324,18
300x150	1307,92	600x400	4188,48
300x200	1491,03	800x400	4984,31
300x250	1684,87	800x600	5582,43
300x300	1903,91	800x800	6252,33
400x200	1730,83	1000x400	6502,65
400x250	1955,85	1000x500	6641,25

Комплекующие материалы для монтажа



Наименование	Единица измерен.	Цена руб./ед.
Уголок (105x27x3) УГФ-2	шт.	45,22
Уголок (95x18x2) УГФ-1	шт.	12,71
Уголок (65x16x2) УГФ-0	шт.	10,16
Фланцевая шина №20 (L=3000 мм)	м.п.	52,09
Фланцевая шина №30 (L=3000 мм)	м.п.	76,23